



Επισκόπηση συναλλαγών, 4^ο τρίμηνο 2015

Εκδόσεις χρέους:

Τον Νοέμβριο του 2015 εκδόθηκε από την Κυπριακή Δημοκρατία, Ευρωπαϊκό Μεσοπρόθεσμο Γραμμάτιο (EMTN) ύψους 1 δις ευρώ σε συνδυασμό με προσφορά για ανταλλαγή των ομολόγων που λήγουν τον Ιούνιο του 2019, τον Φεβρουάριο και τον Μάιο του 2020. Το νέο ομόλογο EMTN είναι 10-ετούς διάρκειας και φέρει ονομαστικό επιτόκιο και απόδοση 4,25%.

Η μέση σταθμική απόδοση της δημοπρασίας Γραμματίων Δημοσίου 13 εβδομάδων του Δεκεμβρίου, σημείωσε μείωση κατά 1,22% σε σύγκριση με την αντίστοιχη δημοπρασία του Σεπτεμβρίου φθάνοντας στο 0,65%. Ο δείκτης κάλυψης (bid to cover ratio) της δημοπρασίας του τέταρτου τριμήνου αυξήθηκε κατά 2,6 σε σύγκριση με την αντίστοιχη δημοπρασία του προηγούμενου τριμήνου φθάνοντας περίπου στο 5,1. Ακόμη, η μέση σταθμική απόδοση της δημοπρασίας Γραμματίων Δημοσίου 30 ημερών του Δεκεμβρίου σημείωσε μείωση κατά 1,1% σε σύγκριση με την αντίστοιχη δημοπρασία του Σεπτεμβρίου φθάνοντας στο 0,25%. Συνολικά, ο βραχυπρόθεσμος δανεισμός κατά το τέταρτο τρίμηνο σημείωσε μείωση κατά 15 εκ. ευρώ σε σύγκριση με το προηγούμενο τρίμηνο φθάνοντας στα 429 εκ.

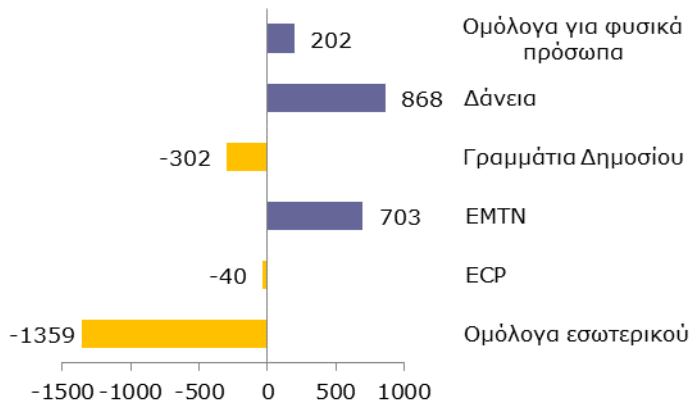
Τον Οκτώβριο εκταμιεύθηκε η 8^η δόση από τον Ευρωπαϊκό Μηχανισμό Σταθερότητας ύψους 500 εκ. ευρώ. Το Δεκέμβριο η Ευρωπαϊκή Τράπεζα Επενδύσεων χορήγησε δάνεια ύψους 62 εκ. ευρώ για τη χρηματοδότηση διαφόρων έργων. Τέλος, οι εκδόσεις σειρών του 6-ετούς ομολόγου για φυσικά πρόσωπα ανήλθαν σε 51 εκ. ευρώ κατά το υπό αναφορά τρίμηνο.

Αποπληρωμές χρέους:

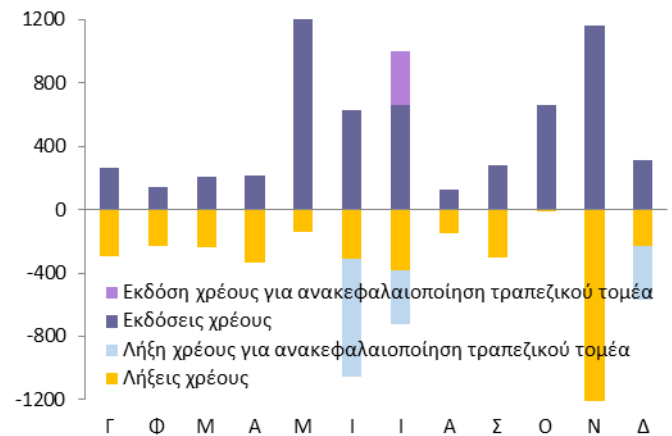
Τον Δεκέμβριο έληξαν εγχώρια ομόλογα ύψους 176 εκ. ευρώ. Οι λήξεις βραχυπρόθεσμου χρέους ανήλθαν στα 473 εκ. ευρώ. Τον Νοέμβριο αποπληρώθηκαν ομόλογα EMTN ύψους 1,297 εκ. ευρώ. Αποπληρώθηκαν επίσης δάνεια ύψους €60 εκ. ευρώ.

Μεταβολή χρέους Ιαν-Δεκ. 2015

Κατά χρηματοδοτικό εργαλείο, € εκ.

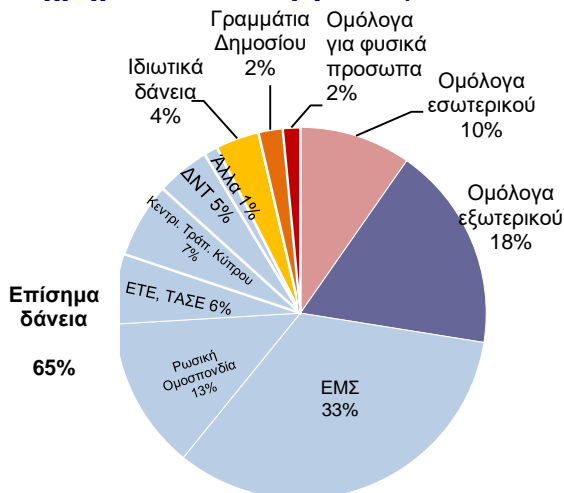


Μηνιαία συνεισφορά, € εκ.

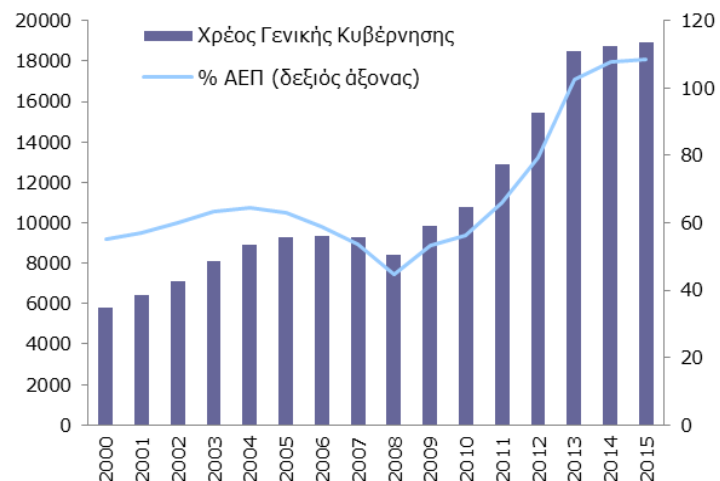


Ύψος και διάρθρωση χρέους

Κατά χρηματοδοτικό εργαλείο, Δεκ.2015



Εξέλιξη δημόσιου χρέους, € εκ.



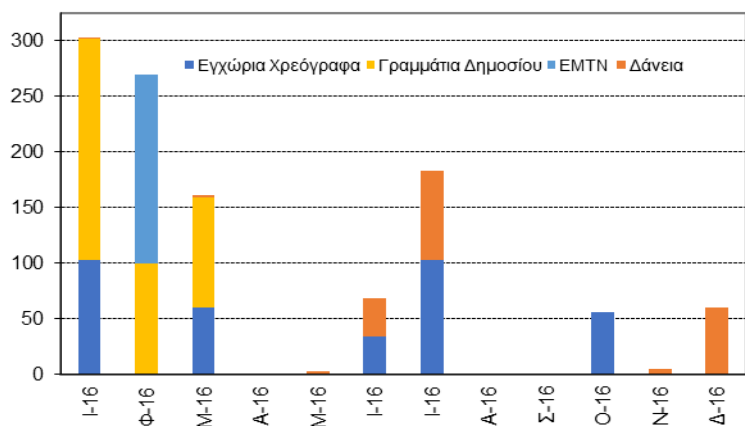
Δομή χρέους

Χρέος Κεντρικής Κυβέρνησης ¹	31-12-15 € 18.642 εκ.	30-09-15 € 18.825 εκ.	31-12-14 €18.528 εκ.
Χρέος εσωτερικού	22%	24%	31%
Χρέος εξωτερικού	78%	76%	69%
Βραχυπρόθεσμης διάρκειας ²	2%	2%	4%
Μεσομακροπρόθεσμης διάρκειας	98%	98%	96%
Κυβερνητικοί τίτλοι	32%	35%	38%
Δάνεια	68%	65%	62%
Σταθερού επιτοκίου	56%	57%	59%
Κυμαινόμενου επιτοκίου ³	44%	43%	41%
Σε εγχώριο νόμισμα	95%	96%	98%
Σε ξένα νομίσματα ⁴	5%	4%	2%

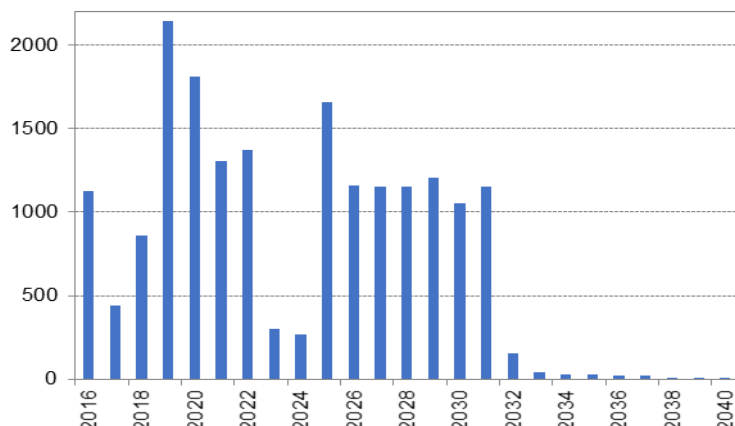
1. Προσωρινά στοιχεία. Δεν περιλαμβάνονται ενδοκυβερνητικές υποχρεώσεις της κεντρικής κυβέρνησης και χρέος ημικρατικών οργανισμών που συγκαταλέγονται στην κεντρική κυβέρνηση.
2. Αρχική διάρκεια έκδοσης.
3. Δεν περιλαμβάνει το βραχυπρόθεσμο χρέος.
4. Μετά από πράξεις swar συναλλάγματος. Συναλλαγματική ισοτιμία κατά την υπό αναφορά ημερομηνία.

Χρονοδιάγραμμα λήξης χρέους

Χρέος ληξιπρόθεσμο εντός 12 μηνών, € εκ.

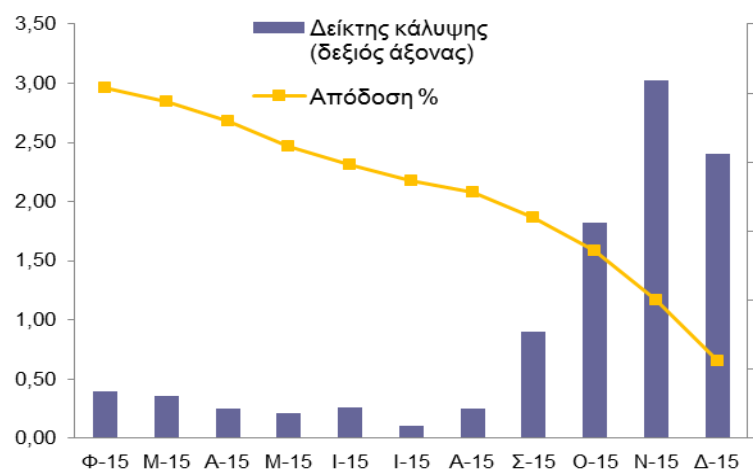


Συνολικό χρέος, € εκ.

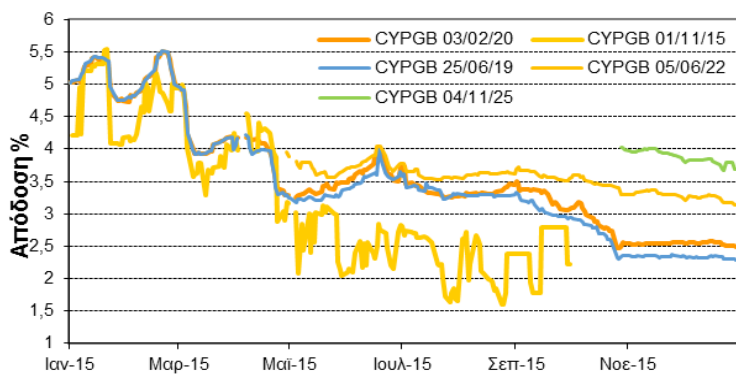


Κόστος εμπορεύσιμου χρέους

Πρωτογενής αγορά Γραμματίων



Δευτερογενής αγορά ομολόγων



Πηγή: Bloomberg

Συντομογραφίες: ΓΔ: Γραμμάτια Δημοσίου, ΔΝΤ: Διεθνές Νομισματικό Ταμείο, ΕΜΣ: Ευρωπαϊκός Μηχανισμός Σταθερότητας, ΕΤΕ: Ευρωπαϊκή Τράπεζα Επενδύσεων, ΤΑΣΕ: Τράπεζα Αναπτύξεως Συμβουλίου της Ευρώπης, ΕCP: Βραχυπρόθεσμοι κυβερνητικοί τίτλοι εξωτερικού, EMTN (ή CYPGB): Κρατικά ομόλογα εξωτερικού, SDR: Special Drawing Rights, Ειδικά Τραβηκτικά Δικαιώματα. Ημερομηνία στοιχείων: 31 Δεκ. 2015, εκτός όπου αναφέρεται διαφορετικά. Η αναπαραγωγή επιτρέπεται εφόσον αναφέρεται η πηγή. Αν και έχει καταβληθεί κάθε προσπάθεια για την ορθότητα των στοιχείων η πιθανότητα λάθους δεν μπορεί να αποκλειστεί.



Γραφείο Διαχείρισης Δημόσιου Χρέους
Υπουργείο Οικονομικών
Λευκωσία 1439

pdm@mof.gov.cy
www.mof.gov.cy/pdmo
Τηλ: +357 22 601182
Φαξ: +357 22 602749